

Szanowni Państwo,

Razem przechodzimy przez niezwykle trudny okres stwarzający zagrożenia dla nas i naszych bliskich, jak również tworzący niespotykaną wcześniej sytuację w gospodarce amerykańskiej i światowej.

W obecnych warunkach najważniejszym czynnikiem przy podejmowaniu wszelkich decyzji jest zdrowie i bezpieczeństwo Członków oraz pracowników Naszej Unii. Pragnę Państwa zapewnić, że Polsko-Słowiańska Federalna Unia Kredytowa ściśle monitoruje i analizuje sytuację związaną z rozprzestrzenianiem się koronawirusa COVID-19 i podejmuje odpowiednie kroki. Na bieżąco zaostrzamy procedury dotyczące sprzątania i dezynfekcji urzędzeń oraz oddziałów Naszej Unii.

Jednocześnie, ze względu na fakt, że obecna sytuacja nie ma precedensu, wszyscy musimy być przygotowani na wszelkie scenariusze wydarzeń. Chciałbym Państwu przypomnieć o szerokim wachlarzu usług elektronicznych oferowanych przez Naszą Unię. Zachęcam każdego z Was, aby jak najszybciej zaktualizował usługi Bankowości Internetowej i Mobilnej PSFCU, które dają całonocowy dostęp do kont. Pracownicy PSFCU, zarówno w oddziałach, jak i w telefonicznym Centrum Obsługi Klienta, chętnie w tym Państwu pomogą. W marcu zwiększyliśmy też limit kwoty czeków deponowanych przy użyciu aplikacji mobilnej do

4 000, a nawet 6 000 dolarów dziennie.

Nasza Unia oferuje także bezpłatny dostęp do ponad 30 000 bankomatów sieci MoneyPass®, w których bez żadnych opłat mogą Państwo wybrać gotówkę. Przypominam, że karty debetowe i kredytowe PSFCU VISA® są akceptowane we wszystkich krajach. Rekomenduję, aby Ci z Państwa, którzy nie posiadają karty debetowej, zgłosili się do nas jak najszybciej, aby - jeżeli tego sobie Państwo zażyczą - pracownicy Naszej Unii zamówili kartę debetową, która zostanie wysłana w trybie przyspieszonym bez pobierania dodatkowych opłat.

Proszę Państwa, abyście śledzili konta

PSFCU w mediach społecznościowych oraz naszą stronę internetową, gdzie na bieżąco informujemy o wszystkich zmianach w zakresie świadczonych usług i oferowanych produktów.

Pragnę Państwa zapewnić, że Polsko-Słowiańska Federalna Unia Kredytowa z oddaniem realizuje misję służby Polonii w każdych okolicznościach, mając zawsze na względzie dobro Członków Naszej Unii i pracowników PSFCU.

Z poważaniem,

Bogdan Chmielewski

Dyrektor Wykonawczy PSFCU

Zmiany w godzinach otwarcia oddziałów PSFCU

Ponieważ szybko zmieniająca się sytuacja z wirusem COVID-19 w niespotykany dotąd sposób w coraz większym stopniu wpływa na naszą pracę i życie osobiste, PSFCU zmuszona została wprowadzić zmiany, które pozwalają zapewnić niezbędne usługi Członkom Naszej Unii, jednocześnie pomagając zapewnić bezpieczeństwo naszym pracownikom.

Ze względu na zwiększoną potrzebę przestrzegania i egzekwowania wytycznych dotyczących zachowania bezpiecznych odstępów pomiędzy osobami, od poniedziałku 23 marca 2020 r. wszystkie nasze oddziały działają za zamkniętymi drzwiami, pozwalając na wejście do oddziału **nie więcej niż 10 Członkom PSFCU jednocześnie**.

Ponadto tymczasowej zmianie uległy godziny otwarcia naszych oddziałów:

Stan Nowy Jork

Oddział McGuinness – pon. - pt. od 9:00 do 16:00, sob. od 9:00 do 14:00,

Oddział Greenpoint – pon. - pt. od 11:00 do 18:00, sob. od 9:00 do 14:00,

Oddział w Maspeth – pon. - pt. od 11:00 do 18:00, sob. od 9:00 do 14:00,

Oddział w Ridgewood – pon. - pt. od 11:00 do 18:00, sob. od 9:00 do 14:00,

Oddział w Boro Park – pon. - pt. od 11:00 do 18:00, sob. od 9:00 do 14:00,

Oddział na Staten Island – śr. zamknięte, pozostałe dni robocze od 12:00 do 18:00, sob. od 9:00 do 14:00,

Oddział w Copiague – śr. zamknięte, w pozostałe dni robocze od 12:00 do 18:00, sob. od 9:00 do 14:00 (*wyłącznie stanowiska obsługi kierowców (drive-thru), wejście do holu oddziału będzie zamknięte*).

Stan New Jersey

Oddział w Wallington – pon. - pt. od 9:00 do 16:00, soboty od 9:00 do 14:00,

Oddział w Garfield – pon. - pt. od 11:00 do 18:00, sob. od 9:00 do 14:00,

Oddział w Clifton – pon. - pt. od 11:00 do 18:00, sob. od 9:00 do 14:00,

Oddział w Linden – pon. - pt. od 11:00 do 18:00, sob. od 9:00 do 14:00,

Oddział w Union – śr. zamknięte, w pozostałe dni robocze od 11:00 do 18:00, sob. od 9:00 do 14:00,

Oddział w Trenton – śr. zamknięte, w pozostałe dni robocze od 11:00 do 18:00, sob. od 9:00 do 14:00.

Stan Illinois

Oddział w Norridge – pon. - pt. od 9:00 do 16:00, sob. od 9:00 do 14:00

Oddział w Mt. Prospect – pon. - pt. od 9:00 do 16:00, sob. od 9:00 do 14:00

Oddział w Schaumburg – pon. - pt. od 9:00 do 16:00, sob. od 9:00 do 14:00

Oddział w Bridgeview – pon. - pt. od 9:00 do 16:00, sob. od 9:00 do 14:00

Oddział w Orland Park – pon. - pt. od 9:00 do 16:00, sob. od 9:00 do 14:00

Nasza Unia w liczbach

dane na dzień 29 lutego 2020 r.

Aktywa

\$2,101,381,746

Udzielone kredyty

\$1,163,792,752

Wartość netto

\$209,825,692

Liczba Członków

101,680

Zmiany w godzinach otwarcia oddziałów PSFCU

...dokończenie ze strony 1

Oddział w Glendale Heights – pon. - pt. od 9:00 do 16:00, sob. od 9:00 do 14:00

Stan Pensylwania

Oddział w Stroudsburg – pon. zamknięte, w pozostałe dni robocze od 12:00 do 18:00, sob. od 9:00 do 14:00 (*wyłącznie stanowiska obsługi kierowców (drive-thru), wejście do holu oddziału będzie zamknięte*).

Bankomaty wewnątrz lobby oddziałów pozostają dostępne 24 godziny na dobę, 7 dni w tygodniu, umożliwiając Członkom PSFCU dokonywanie wypłat gotówki i dokonywanie wpłat gotówki lub czeków o każdej porze dnia. Aby dokonać wypłaty gotówki można również skorzystać z ponad 30 000 bezpłatnych bankomatów w sieci MoneyPass®. Mają Państwo również możliwość wypłaty gotówki bez żadnych opłat, wybierając opcję zwrotu

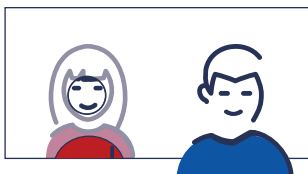
gotówki przy robieniu zakupów kartą debetową PSFCU w większości dużych sieci handlowych i supermarketów.

Zgodnie z zaleceniem władz federalnych zachęcamy do unikania odwiedzania oddziałów i do korzystania z naszych usług elektronicznych. Przypominamy, że większość transakcji może być dokonana w dowolnym miejscu i czasie, korzystając z naszej Bankowości Internetowej lub aplikacji Bankowości Mobilnej.

Dbajmy o nasze zdrowie i wspólne bezpieczeństwo

Pandemia wirusa COVID-19 wpłynęła na codzienne życie wszystkich z nas. Choć sugerujemy żeby w jak najszerszym stopniu wykorzystali Państwo nasze usługi elektroniczne, dając możliwość przeprowadzenia większości transakcji finansowych, nasze oddziały pozostają otwarte, aby umożliwić Państwu pełny dostęp do naszych produktów i usług finansowych.

Tych z Państwa, którzy odwiedzają nasze oddziały, w celu zapewnienia bezpieczeństwa zarówno Państwa, jak i naszych pracowników, prosimy o zastosowanie się do rekomendowanych zasad higieny i zachowania dystansu społecznego.



W trakcie obsługi uprzejmie prosimy o zachowanie rekomendowanej odległości co najmniej 1,8 metra od stanowiska kasjerskiego.



Stojąc w kolejce, również prosimy o zachowanie rekomendowanej odległości co najmniej 1,8 metra pomiędzy osobami.



Przy kasłaniu i kichaniu, prosimy o zakrywanie twarzy chusteczką lub ręką zgiętą w łokciu.



Prosimy o unikanie kontaktu fizycznego z pracownikami oraz innymi Członkami Naszej Unii znajdującymi się w oddziale.



Prosimy korzystać z dostępnych środków higieny i dezynfekcji rąk lub myć ręce po zakończeniu transakcji.



Jeżeli wykazują Państwo symptomy chorobowe, uprzejmie prosimy o skorzystanie z Bankowości Internetowej lub Mobilnej PSFCU.



Jeżeli potrzebują państwo wybrać gotówkę, prosimy o skorzystanie z bankomatów PSFCU i sieci MoneyPass®.

PSFCU ustanawia Fundusz Pomocy dla osób dotkniętych pandemią COVID-19

Pandemia wirusa COVID-19 w niespotykany dotąd sposób wpływa na życie nas wszystkich, jednak szczególnie dotknięte kryzysem są osoby starsze, schorowane, wymagające szczególnej opieki. Z myślą o nich, Polsko-Słowiańska Federalna Unia Kredytowa podjęła decyzję o stworzeniu Specjalnego Funduszu Pomocy PSFCU (PSFCU Coronavirus Relief Fund). Środki z funduszu będą w całości przeznaczone na pomoc dla Członków Naszej Unii oraz przedstawicieli społeczności polonijnej szczególnie dotkniętych skutkami pande-

mii wirusa COVID-19.

Rada Dyrektorów PSFCU podjęła decyzję o przeznaczeniu na Specjalny Fundusz Pomocy PSFCU (PSFCU Coronavirus Relief Fund) 250 000 dolarów z zastrzeżeniem, że w zależności od potrzeb, kwota ta może zostać zwiększona. Środki ze Specjalnego Funduszu Pomocy PSFCU (PSFCU Coronavirus Relief Fund) zostaną przekazane organizacjom polonijnym, które przedstawią plan pomocy osobom zmagającym się ze skutkami pandemii wirusa COVID-19.

Organizacje zainteresowane pomocą

powinny składać podania na adres poczty elektronicznej: relieffund@psfcu.net. Decyzje o przyznaniu pomocy w przyspieszonym trybie podejmować będzie specjalna komisja Rady Dyrektorów PSFCU, w składzie: Ryszard Bąk, Bogdan Ogórek i Henry Walentowicz, Esq.

Nasza Unia to więcej niż bank. Jako wiodąca organizacja polonijna, PSFCU zachęca w tym trudnym czasie wszystkich, do wspólnego działania na rzecz osób wymagających szczególnej pomocy wśród Polonii w Stanach Zjednoczonych.

Twoje finanse na wyciągnięcie ręki

Pandemia koronawirusa w niespotykany dotąd sposób zmieniła zwyczaje i życie osobiste wielu z Państwa. Zachęcamy do korzystania z Bankowości Internetowej i Mobilnej PSFCU, które zapewniają Państwu całodobowy dostęp do własnych finansów bez wychodzenia z domu.

PSFCU na ekranie komputera

Bankowość Internetowa to usługa bezpłatna, szybka, wygodna w użyciu, a co najważniejsze bezpieczna – wszystkie informacje są zakodowane. Aby się zarejestrować, wystarczy odwiedzić stronę www.NaszaUnia.com w zakładce Usługi.

Korzystając z Bankowości Internetowej PSFCU można:

- sprawdzić stan swoich kont,
- zarządzać kontem karty kredytowej,
- ustawić i zarządzać płatnościami rachunków,
- przelewać fundusze pomiędzy swoimi kontami,
- złożyć wniosek o pożyczkę lub kartę kredytową (obecnie oferujemy 0% oprocentowania APR na 20 miesięcy na zakupach dokonanych przy użyciu nowych kart kredytowych),
- zlokalizować najbliższy bezpłatny bankomat spośród 30 tysięcy urządzeń z sieci MoneyPass®.

Nasza Unia w Twoim smartfonie

Członkowie PSFCU mogą korzystać ze swojego konta w Naszej Unii za pomocą telefonu komórkowego. Oferujemy darmowe aplikacje dla telefonów iPhone oraz telefonów pracujących w systemie operacyjnym Android. Aplikację tę można pobrać w sklepie internetowym, oferowanym przez producentów tych telefonów. Jeżeli posiadają Państwo inny telefon z połączeniem internetowym, należy zalogować się ze swojego telefonu komórkowego na stronę <https://www.psfcu.mobi>.

Dzięki Bankowości Mobilnej PSFCU możecie Państwo:

- sprawdzić stan swoich kont oraz historię transakcji
- dokonać przelewów między kontami w PSFCU
- dokonać płatności rachunków
- sprawdzić lokalizację oddziałów PSFCU oraz bezpłatnych bankomatów
- zdalnie zdeponować чеки na konto czekowe do dziennego limitu 4 000 dolarów, a w niektórych przypadkach nawet do 6 000 dolarów.

Jeśli chcieliby Państwo dowiedzieć się jak korzystać z usług Bankowości Internetowej i Mobilnej PSFCU, zapraszamy na stronę www.NaszaUnia.com lub kontakt z telefonicznym Centrum Obsługi Klienta (1.855.773.2848).

PSFCU zawiesza opłaty związane z prowadzeniem konta

Aby pomóc Członkom Naszej Unii w trudnym okresie spowodowanym pandemią COVID-19, Polsko-Słowiańska Federalna Unia Kredytowa zawiesza do odwołania następujące opłaty związane z prowadzeniem konta:

1. Opłata za automatyczny transfer z konta oszczędnościowego lub Money Market
2. Opłata za zwrot zdeponowanego чеку (NGCH)
3. Opłata za zwrot wystawionego чеку/transakcji ACH (NSF)
4. Opłata za przekroczenie stanu konta czekowego

Zgodnie z zaleceniem władz federalnych zachęcamy do unikania odwiedzania oddziałów i do korzystania z naszych usług elektronicznych. Przypominamy, że większość transakcji może być dokonana w dowolnym miejscu i czasie, korzystając z naszej Bankowości Internetowej lub aplikacji Bankowości Mobilnej. Szczegółowe informacje znajdują Państwo na stronie www.NaszaUnia.com.

Dziękujemy za Państwa cierpliwość i wyrozumiałość w tej trudnej dla nas wszystkich sytuacji.



Bankowość Internetowa i Mobilna PSFCU

Twoje finanse na wyciągnięcie ręki

www.NaszaUnia.com

Obowiązują zasady członkostwa. Bankowość Mobilna dostępna jest tylko dla użytkowników Bankowości Internetowej. Mogą obowiązywać opłaty za połączenie internetowe stosowane przez Twojego operatora komórkowego. Inne ograniczenia mogą obowiązywać.

Your savings federally insured to at least \$250,000 and backed by the full faith and credit of the United States Government
NCUA
National Credit Union Administration, a U.S. Government Agency

EQUAL HOUSING LENDER

PSFCU is an Equal Opportunity Lender.

Ostrzeżenie o próbach oszustw związanych z pandemią koronawirusa

Pragniemy zwrócić Państwa uwagę na nowe próby wyłudzenia informacji związane z wybuchem pandemii koronawirusa, wykorzystujące obawy społeczeństwa w obliczu zaistniałej sytuacji. Oszuści zakładają strony internetowe przeznaczone do sprzedaży fałszywych produktów i używają fałszywych e-maili, SMS-ów oraz wiadomości w mediach społecznościowych mających na celu wyłudzenie pieniędzy oraz danych osobowych. Wiadomości mailowe zawierające zainfekowany załącznik lub link do strony instalującej złośliwe oprogramowanie są przygotowane tak, aby wyglądały na pochodzące z Centrum Zapobiegania i Kontroli Chorób (CDC) lub Światowej Organizacji Zdrowia (WHO). WHO już opublikowała na swojej stronie artykuł ostrzegający użytkowników przed takimi oszustwami.

Oszuści wykorzystali również stronę Uniwersytetu Johns Hopkins zawierającą interaktywną mapę, która śledzi statystyki zarażeń koronawirusem w poszczególnych regionach. Firmy zajmujące się bezpieczeństwem w sieci internetowej zidentyfikowały kilka fałszywych interaktywnych map koronawirusa, które infekują urządzenia użytkowników złośliwym oprogramowaniem wykradającym dane logowania. Oszuści rozpowszechniają linki do tych złośliwych stron internetowych za pośrednictwem mediów społecznościowych i przesyłanych wiadomości.

Pojawiły się również doniesienia o innych próbach wyłudzenia danych osobowych, powiązanych z pandemią koronawirusa oraz mających na celu rozprzestrzenianie złośliwego oprogramowania, w tym:

- E-maile phishingowe, rzekomo zawierające porady dotyczące ochrony przed wirusem. Wiadomości te mają pochodzić np. od ekspertów medycznych z okolic Wuhan w Chinach, gdzie rozpoczęła się pandemia koronawirusa.

- E-maile phishingowe, rzekomo pochodzące od pracodawców lub Działów Kadr, informujące o zasadach organizacji pracy w obliczu pandemii koronawirusa.

- Poniższe wskazówki pomogą Ci uniknąć padnięcia ofiarą oszustwa:

- Nie klikaj na linki pochodzące z nieznanymi Ci źródeł. Taki link może zainstalować wirusa na twój komputer lub urządzenie przenośne. Upewnij się, że zainstalowane na twoim komputerze oprogramowanie antywirusowe jest aktualne.

- Zachowaj szczególną ostrożność w przypadku wiadomości, które rzekomo pochodzą z CDC lub od ekspertów twierdzących, że mają informacje dotyczące wirusa. Aby uzyskać najbardziej aktualne informacje na temat koronawirusa, odwiedź strony internetowe CDC i WHO.

- Unikaj ofert internetowych dotyczących szczepień przeciwko koronawirusowi. Jeśli zobaczysz ogłoszenia reklamujące

ce zapobieganie, leczenie lub leki przeciwko koronawirusowi COVID-19, zastanów się czy, jeśli w kwestii koronawirusa nastąpił jakiś przełom medyczny, dowiedziałbyś się o nim po raz pierwszy za pośrednictwem reklamy lub oferty sprzedaży.

- Dokładnie sprawdzaj prośby o darowizny, otrzymane zarówno od organizacji charytatywnych, jak i za pośrednictwem stron finansowania społecznościowego. Nie ufaj osobom ponagląjącym cię do przekazania darowizny. Nie przekazuj darowizny osobom, które domagają się jej w gotówce, kartach podarunkowych lub przelewem pieniężnym.

- Bądź ostrożny z „okazjami inwestycyjnymi”. Amerykańska Komisja Papierów Wartościowych i Giełd (SEC) przestrzega przed promocjami internetowymi, w tym w mediach społecznościowych, twierdzącymi, że produkty lub usługi spółek giełdowych mają zapobiegać, wykrywać lub leczyć koronawirusa oraz że wartość akcji tych firm znacznie wzrośnie w najbliższej przyszłości.

Jeżeli otrzymasz podobne oferty, zgłoś je do Federalnej Komisji Handlu na stronie ftc.gov/complaint. Jeśli bezpieczeństwo twoich danych osobowych zostało naruszone, skontaktuj się natychmiast z PSFCU pod numerem 1.855.PSFCU.4U (1.855.773.2848).

Źródło: Cuna Mutual®, www.nbcnews.com, FTC.gov

**NOWA ZBLIŻENIOWA
KARTA DEBETOWA PSFCU VISA®**
Wygodniejsza. Bezpieczniejsza.

Szczegóły na stronie www.NaszaUnia.com

*Obowiązują zasady członkostwa. Ikona płatności zbliżeniowych))) na terminalu płatniczym oznacza, że sprzedawca przyjmuje płatności zbliżeniowe. Inne ograniczenia mogą obowiązywać.

Your savings federally insured to at least \$250,000
and backed by the full faith and credit of the United States Government
NCUA
National Credit Union Administration, a U.S. Government Agency